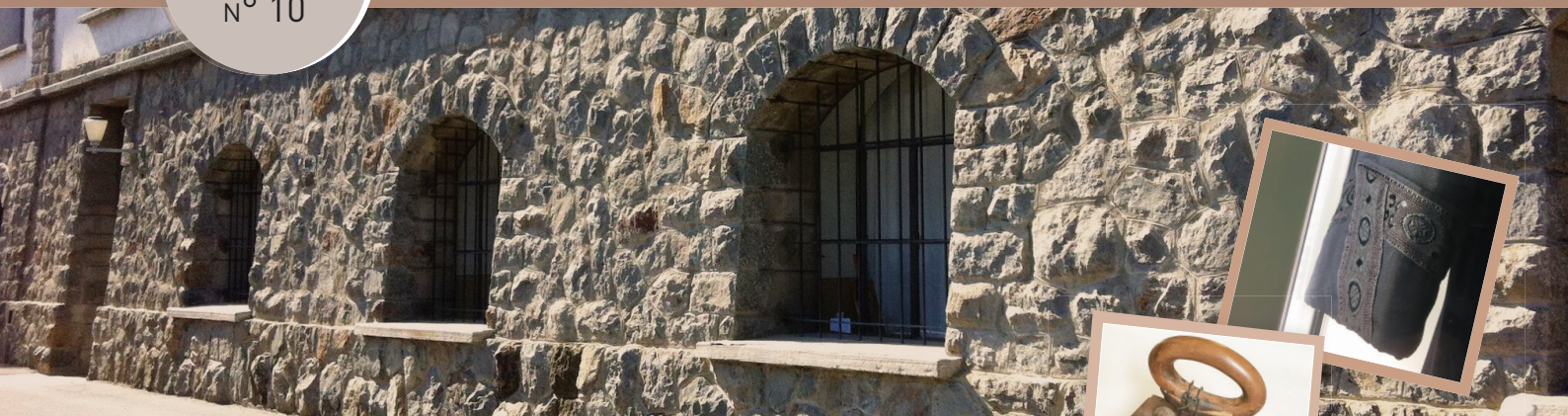


LETTRE D'INFORMATION DE LA FONDATION

12.2018

N° 10

ACTIVITÉS DE LA FONDATION



fer à braise et
broderie

LE MOT DU PRÉSIDENT

En 2018, pour affirmer le caractère public de ses projets et avoir plus de visibilité, la Fondation Martial Ançay a créé le Musée du Savoir-Faire Alpin.

Ce musée est celui de toute une population, de toute une région, c'est aussi le vôtre. Appropriiez-vous mentalement l'histoire de ces objets, aujourd'hui immobiles, donnez-leur vie

en les faisant danser dans l'imaginaire de la vie d'autrefois.

Je remercie chaleureusement la commune de Fully, nos précieux donateurs, bénévoles, accompagnants et aides pour le maintien des collections, l'aménagement du local et la mise à jour de l'inventaire.



**POUR PRÉSERVER LE PASSÉ,
IL FAUT ASSURER L'AVENIR !**

**Un appel est donc lancé à toutes
personnes désireuses de rejoindre notre
sympathique équipe !**

**Un-e secrétaire bénévole pour notre
bureau est le-la bienvenu-e !**



FULLY TOURISME

LES VISITES

Malgré le fait que nous disposons d'un seul local pour la réserve, l'exposition, l'atelier et le bureau, il est toujours possible, pour les groupes,

de visiter le musée en contactant l'Office du tourisme de Fully au 027 746 20 80.
Merci à nos accompagnants !

MISE EN VALEUR

La semaine de Pâques 2018, Anne Carron-Bender a animé les ateliers pour les enfants de 6 classes des écoles primaires de Fully. Avec enthousiasme et aidée pour cela d'accompagnants et d'enseignants intéressés, elle leur a permis de vivre un moment magique dans la peau d'un

petit chevrier de Randonnaz au début du 20ème siècle.

Une collaboration avec le projet de développement régional Fully Destination Petite Arvine est prévue.



INVENTAIRE

La mise à jour de l'inventaire se poursuit actuellement avec Christine Cortial et François Wiblé. Le travail est immense et nécessaire ! Les sympathiques journées de travail dans le local ont permis comme d'habitude de nettoyer divers objets et d'enlever la poussière, toujours selon les directives du restaurateur Claude Veillet.

Nous travaillons ensemble avec l'Association Valaisanne des Musées - dont nous sommes membre - pour publier une partie de notre inventaire sur internet.



beurrier



crucifix



soque d'enfant



lampe à bougie



bidon à lait

LE MUSEE DU SAVOIR-FAIR ALPIN DANS LE LOCAL AU REZ DE L'USINE

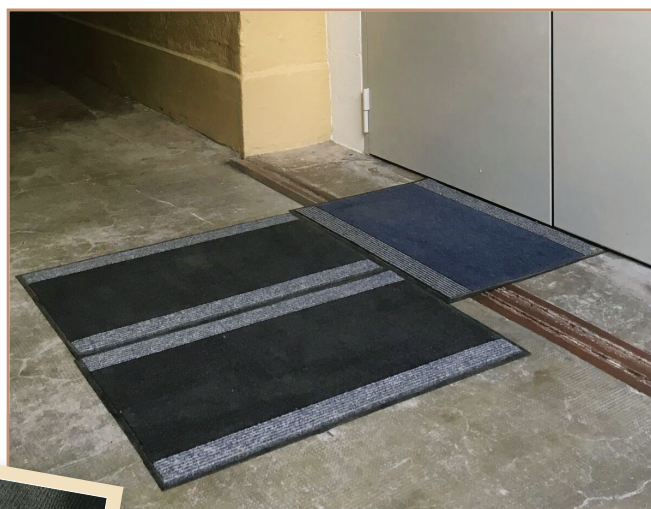
Grâce à Willy Grange et Pierre-Alain Georges nous avons pu réaliser divers travaux d'éclairage, d'informatique et de ventilation. Ainsi, nous pourrions apprécier les magnifiques broderies d'une robe du début du 20ème siècle.

Certains s'étonneront des mesures de précaution demandées pour conserver les objets dans la réserve.

Elles sont nécessaires car seule l'absence de poussière, d'insectes ou de moisissures assureront la conservation à long terme des collections. C'est la raison pour laquelle nous avons rajouté 3 nouveaux tapis absorbeurs de poussière devant de la porte du musée.



travaux d'éclairage.
mise en lumière...



tapis absorbeurs



broderie d'une robe

RECHERCHE DE FONDS

Les travaux prévus et mentionnés ci-dessus peuvent se faire uniquement si la FMA dispose de fonds suffisants.

Elle remercie donc chaleureusement tous les

donateurs et les **fidèles membres de soutien**. Vous les trouvez sur le site internet:

www.fondationmartialancay.ch

AVEC LE SOUTIEN DE:



Sophie und Karl
Binding Stiftung

MIGROS
pour-cent culturel

ERNST GÖHNER STIFTUNG



RAIFFEISEN



FULLY TOURISME



SITE INTERNET ET JOURNAL DE FULLY

Vous trouverez les articles paraissant dans la rubrique «Rétrovisueur» du journal de Fully sur notre site internet www.fondationmartialancay.ch

Journal de Fully



AIDEZ-NOUS!

Grâce à votre générosité et votre soutien notre société évitera l'oubli: un pont vers le passé sera jeté. Tous vos dons sont bienvenus!

Merci pour votre contribution qui peut être versée sur le compte de la Fondation :

Banque Raiffeisen Martigny et Région
Société coopérative
1926 Fully
IBAN CH47 8059 5000 0014 7276 5
SWIFT-BIC RAIFCH22



Le Musée du Savoir-Faire Alpin
Fondation Martial Ançay
Par Camille Ançay, Président
Chemin du Rhône 82
1926 FULLY
T +41 (0)27 746 40 76
camanc@bluewin.ch



fondationmartialancay

www.fondationmartialancay.ch